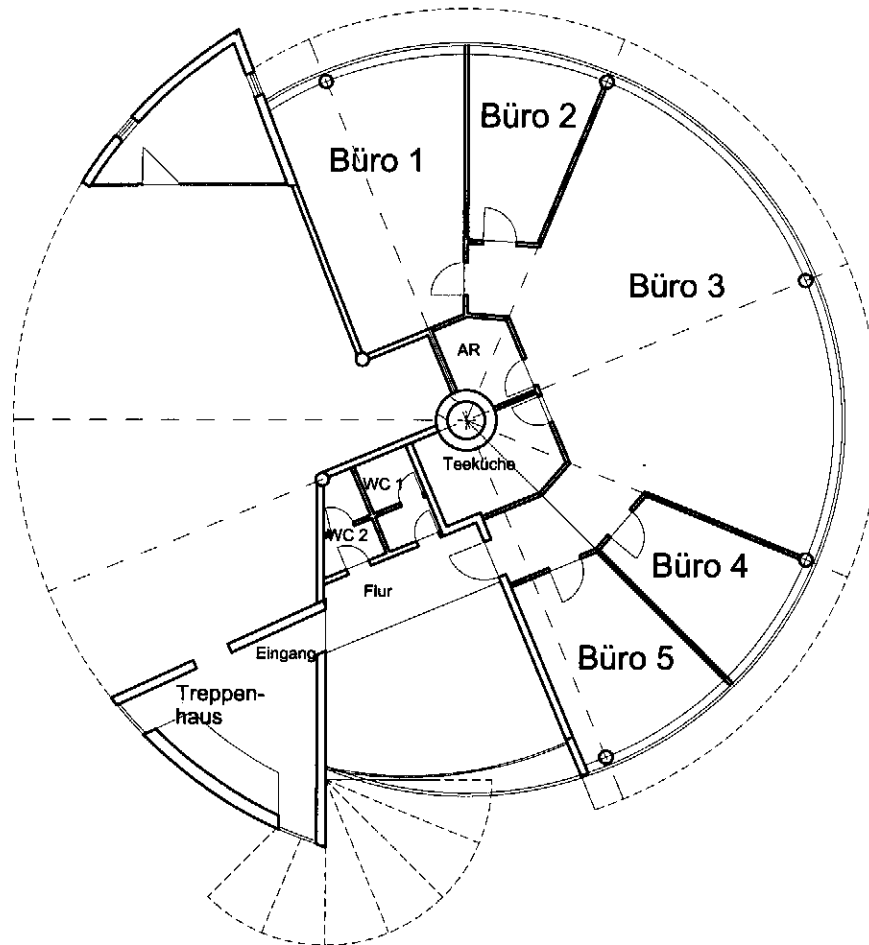


1. Obergeschoss



Büroräume Autohaus Winter 1. Obergeschoss

Flächenermittlung: über CAD

Büro 1	29,12 qm
Büro 2	13,33 qm
Büro 3	78,60 qm
Büro 4	13,11 qm
Büro 5	16,95 qm
Teeküche	7,59 qm
AR	4,12 qm
WC 1	3,54 qm
WC 2	3,06 qm
Flur	7,92 qm

Gesamtfläche: 177,34 qm

Objekt: Autohaus Winter
Am Kirchplatz 41-43
65779 Kelkheim

Übersichtsplan M 1:200
zur Flächenermittlung